

*Муниципальное автономное дошкольное образовательное учреждение  
муниципального образования город Краснодар  
«Детский сад комбинированного вида № 190»*

**«Развитие эмоционального интеллекта  
у дошкольников как условие развития  
успешности воспитанников в будущем»**



Заведующий Беленкова Л.В.  
старший воспитатель  
Плешакова М.Н.

АДМИНИСТРАЦИЯ МУНИЦИПАЛЬНОГО ОБРАЗОВАНИЯ ГОРОД КРАСНОДАР  
Муниципальное казённое учреждение муниципального образования город Краснодар  
«КРАСНОДАРСКИЙ НАУЧНО-МЕТОДИЧЕСКИЙ ЦЕНТР»



## Сертификат

удостоверяет, что  
по итогам XVIII конкурса инновационных проектов образовательных  
организаций муниципального образования город Краснодар  
муниципальному бюджетному дошкольному образовательному  
учреждению муниципального образования город Краснодар  
«Детский сад комбинированного вида № 190»

на 2019/2020 учебный год присвоен статус  
муниципальной инновационной площадки по теме:

**«Развитие эмоционального интеллекта у дошкольников как  
условие развития успешности воспитанников в будущем»**

Директор МКУ КНМЦ



Ф.И. Ваховский

Приказ департамента образования № 2014 от 31.10.2019

г. Краснодар



ДЕПАРТАМЕНТ ОБРАЗОВАНИЯ АДМИНИСТРАЦИИ  
МУНИЦИПАЛЬНОГО ОБРАЗОВАНИЯ ГОРОД КРАСНОДАР

## ПРИКАЗ

03 НОЯ 2020

№ 1556

г. Краснодар

Об итогах XIX конкурса инновационных проектов,  
продуктов и отчётов образовательных организаций  
муниципального образования  
город Краснодар в 2020 – 2021 учебном году

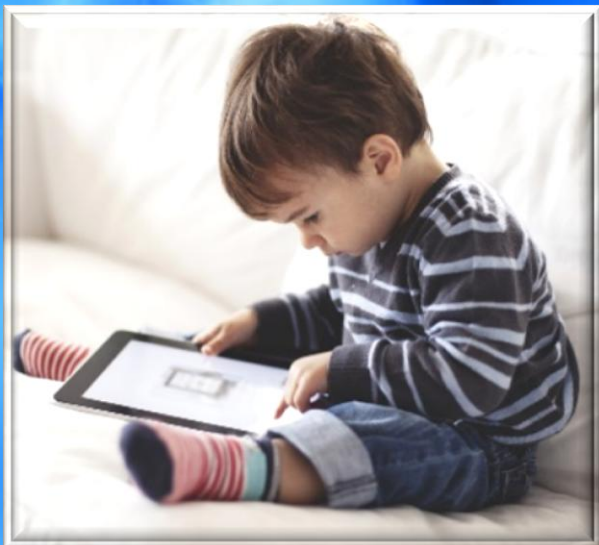
В соответствии с Положением о муниципальной инновационной площадке системы образования муниципального образования город Краснодар, Положением о конкурсе инновационных проектов образовательных организаций муниципального образования город Краснодар в 2020 – 2021 учебном году, утверждённым приказом департамента образования администрации муниципального образования город Краснодар от 16.06.2020 № 685 «О конкурсе инновационных проектов, продуктов и отчётов образовательных организаций муницип...

СПИСОК  
образовательных организаций, продолжающих деятельность в статусе муниципальной инновационной площадки, представивших отчёт о проделанной работе за 1-й год в 2019 - 2020 г.г.

№ п/п	Образовательная организация	Тема проекта
1.	МБДОУ "ДС № 6"	Совершенствование модели психолого-педагогической компетенции родителей средствами театральной педагогики
2.	МБДОУ «ДС № 16»	Формирование первоначальных основ финансовой грамотности детей старшего дошкольного возраста
3.	МБДОУ "ДС № 103"	Развитие познавательных способностей детей дошкольного возраста средствами авторской мультипликации
4.	МБДОУ "ДС № 112"	Организация работы Центра развития семьи «Формула детства» в системе самоорганизующегося родительского сообщества
5.	МБДОУ "ДС № 135"	Модель вовлечения родителей в образовательный процесс с целью социально-эмоционального развития детей раннего возраста
6.	МБДОУ "ДС № 162"	Профессия «педагог»: территория позитивного сознания
7.	МБДОУ "ДС № 187"	Формирование социально-экономического мышления старших дошкольников как фактор успеха каждого ребёнка.
8.	МБДОУ "ДС № 190"	Развитие эмоционального интеллекта у дошкольников как условие развития успешности воспитанников в будущем



**Дети отдают предпочтение общению с гаджетами, а не с окружающими людьми**



**отсюда  
следует:**

**не сформировано  
умение  
реагировать на то  
или иное  
эмоциональное  
состояние**

**не сформировано  
умение выражать  
свои эмоции  
посредством  
жестов**

**не сформировано  
умение правильно  
управлять своими  
эмоциями**

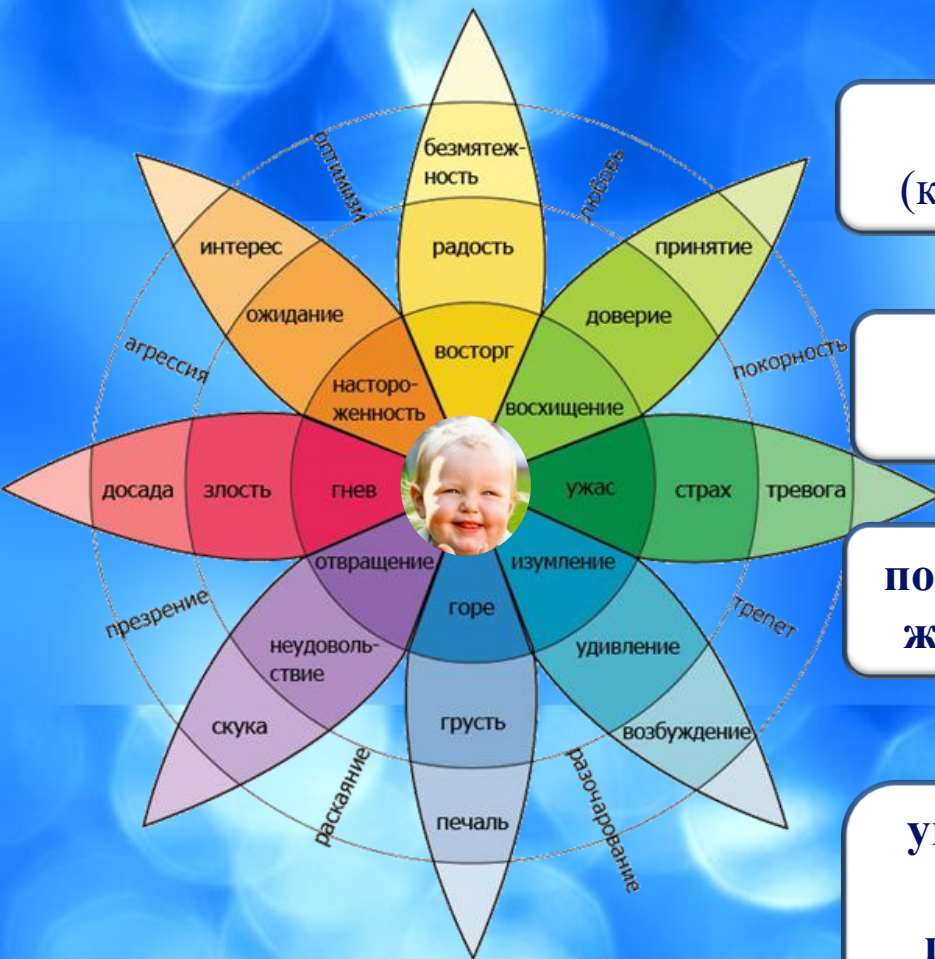
***«Когда вы начинаете осознавать эмоции,  
вы начинаете управлять собственной  
жизнью».***

***— Тара Мейер Робсон***





# Эмоциональный интеллект



**восприятие, распознавание эмоции**  
(какую эмоцию испытываю я и другие люди)

**использование, проявление эмоций**

**понимание эмоций, намерения, мотивации и желания других людей и свои собственные**

**управление своими эмоциями и эмоциями других людей в целях решения практических задач, умение эффективно выстраивать взаимоотношения с другими людьми.**

# Эмоциональный интеллект влияет

на:



## успеваемость и продуктивность.

Ориентировка в социальных связях в коллективе, умение стать лидером и мотивировать других.

## психическое состояние.

Неконтролируемые эмоции и стресс влияют на психическое здоровье, что делает людей уязвимыми перед тревогой и депрессией.

## отношения.

Понимание и управление собственными эмоциями, позволяет более эффективно общаться и налаживать доверительные отношения.

## физическое здоровье.

Если человек не в состоянии управлять своими эмоциями, он не умеет контролировать стресс.





# Модель развития эмоционального интеллекта дошкольников

Диагностический  
инструментарий для  
работы с детьми,  
педагогами и  
родителями

Методические  
рекомендации  
для повышения  
компетентности  
родителей



Методические  
рекомендации для  
работы педагогов с  
детьми по всем  
образовательным  
областям

Насыщение РППС  
дидактическим  
игровым материалом  
по развитию  
эмоционального  
интеллекта